




LES SOINS DE SUPPORT

INCLUS DANS VOTRE PRISE EN CHARGE
DURANT VOTRE TRAITEMENT

L'accompagnement dans le cadre du cancer s'étend au-delà des traitements médicaux et chirurgicaux. Différents soins et soutiens, dit soins de support, vous sont proposés ainsi qu'à vos proches, en association avec les traitements.

Cet accompagnement peut être régulier ou ponctuel en fonction des différentes étapes de la maladie.

DES SOINS PERSONNALISÉS ET ADAPTÉS
À VOS BESOINS POUR VOUS ASSURER
UNE MEILLEURE QUALITÉ DE VIE.



PARLEZ-EN

À VOTRE MÉDECIN, À VOTRE ÉQUIPE SOIGNANTE

www.chpsaintgregoire.com

Rubrique :

Votre hospitalisation / Soutien et accompagnement

Ou scannez ce QR Code



VIVALTO
SANTÉ

Les Hôpitaux Privés Rennais
Saint-Grégoire



LES SOINS DE SUPPORT



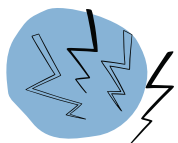
VOUS ACCOMPAGNER,
VOUS SOUTENIR

NOS SOINS DE SUPPORT



DIÉTÉTIQUE

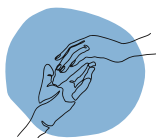
La diététicienne apporte des conseils personnalisés et adaptés à votre pathologie tout en tenant compte de vos habitudes alimentaires et de vos besoins nutritionnels. Elle vous accompagne durant votre séjour, sur avis médical, afin d'optimiser votre état nutritionnel.



DOULEUR

Dans 70 % des cas, la douleur est provoquée par la maladie elle-même et dans 20 % des cas, elle est liée aux traitements contre le cancer. Quelle que soit l'origine de la douleur, elle doit être signalée, évaluée et traitée.

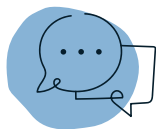
Adressez-vous à votre médecin ou à l'infirmière pour obtenir une prise en charge adaptée



HYGIÈNE DE VIE

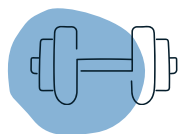
La maladie peut avoir des répercussions sur votre vie personnelle, sociale et professionnelle. Chacun vit la maladie de façon différente.

N'hésitez pas à en parler à votre médecin ou à l'infirmière, ils vous accompagneront et vous conseilleront.



ACCOMPAGNEMENT SOCIAL

L'assistant(e) social(e) peut intervenir à votre demande, tout au long de votre parcours de soins et/ou à la demande de votre famille. Notre mission est de vous accompagner dans votre projet de vie : accès aux droits, organisation du retour à domicile, orientation vers une structure adaptée si nécessaire (EHPAD, résidence autonomie), ...



ACTIVITÉ PHYSIQUE ADAPTÉE

Les bienfaits de l'activité physique ont été démontrés dans le domaine de la médecine. Vivalto Sport est un acteur complémentaire dans le parcours de soins, agissant comme thérapie non-médicamenteuse.



SOCIO-ESTHÉTIQUE

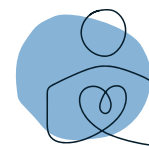
Les soins de socio-esthétique sont là pour vous soutenir durant vos traitements et vous accompagner face aux effets secondaires.

Cette approche permet de vous accorder un moment de bien-être, d'apaisement et ainsi de renouer avec une image positive de soi-même.



ACCOMPAGNEMENT PSYCHOLOGIQUE

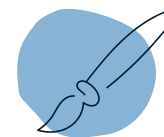
Rencontrer un psychologue pour exprimer ses difficultés, ses questionnements et ses ressentis, permet d'appréhender la situation différemment. L'accompagnement proposé peut être régulier ou ponctuel, en fonction des différentes étapes de la maladie. Il peut être également proposé aux proches.



FERTILITÉ ET SEXUALITÉ

Selon la localisation du cancer et la nature des traitements, la fertilité peut-être altérée de manière temporaire ou définitive.

De même, la santé sexuelle peut être perturbée. Adressez-vous à votre médecin ou à l'infirmière pour obtenir une prise en charge adaptée.



ADDICTOLOGIE

En cas de problématique addictive identifiée, une équipe de liaison en addictologie peut intervenir pour vous rencontrer et vous accompagner lors de votre hospitalisation et ainsi, permettre de réaliser un repérage et un accès précoces aux soins. Cette évaluation permet de faire le point sur votre consommation, d'adapter votre prise en charge et, en cas de besoin, de vous orienter vers des structures d'accompagnement et de soins pour la consolidation de votre projet personnel.